



**GEDI**

**COOPERATIVA  
D'INICIATIVA SOCIAL**

**Memòria 2023**

**L'atenció a les persones  
i el cooperativisme  
són la nostra passió,  
i per treballar-hi ens  
embarquem en tot allò  
que ens engresca.**

“

**Fa més de 30 anys que som  
una cooperativa de treball  
associat, sense ànim de  
lucre i d'iniciativa social.**

# ÍNDEX

- 1** **ENS PRESTEM** p. 4-8
- 2** **SERVEIS** p. 9-19
- 3** **GEDI EN DADES** p. 20-23
- 4** **CAP A ON ANEM** p. 24-28



## 1 ENS PRESTEM

## QUI SOM?

Som professionals d'arreu de Catalunya i de molt diverses disciplines. Units pel treball i pel desig de realitzar-lo amb el màxim de rendibilitat social, agrupem un gran nombre de projectes empresarials i més de 400 treballadores.

# QUÈ FEM?

**No estar ocioses, treballar i divertir-nos, tot aportant la nostra feina per millorar l'entorn. Tenim experiència en gestionar serveis residencials, escolars, de lleure, de mediació, de psicologia, de geriatría, d'inserció laboral,... tot i això, sovint ens descobrim fent coses noves.**

L'atenció a les persones és la nostra passió, i per realitzar-la ens embarquem en tot allò que ens engresca. Alhora, ens convertim en plataforma per a desenvolupar les inquietuds de les nostres sòcies i treballadores. Aquesta empenta, i la fidelitat cap als valors de la cooperativa, obre un ventall de noves experiències de gestió, incubant nous projectes tant dins del mateix paraigües de la cooperativa com acompanyant a noves empreses d'economia social.



# D'ON VENIM?

Activitats de dinamització esportiva i atenció a la infància

1990

Primers anys de cooperativisme de treball

1996 - 1997

Gestió de serveis públics  
Pre Taller a Granollers,  
Centres Oberts Mataró

Projecte europeu Youthestar  
Inserció laboral amb joves tutelats

Filons d'Ocupació  
Col·laboració amb administracions per nous serveis

1999-2000

Formació ocupacional al barri de La Mina

Creixement important en col·laboració amb Ajuntaments i Generalitat

Obertura de la 1a Escola Bressol: Andreu Castells (2004)

Obertura de la UEC La Clau a Manresa (2001)

Obertura del Centre d'Acollida El Castell (2004)

2000-2004

Obertura del Servei Mediació a Mataró i L'Hospitalet (2006)

Obertura del CRAE Sant Fost (2007)

Obertura CEIF Arraona (2007)

Obertura Can Puiggener (2009)

Primeres experiències de cooperació internacional al Marroc (2008)

Inici d'activitats amb la Fundació La Pedrera (2010)

2005-2010

1990

Constitució de SAFIS Sccl (F-59128041)

Escissió de SAFIS i manteniment de la cooperativa amb el nom de GEDI sccl

1996

Compra del local del Carrer Lluïl (1999)

Participació activa a la Federació Catalana de Cooperatives i a COCETA

Socis del Coop57 i de Fedaia

1998-2000

Participació en la regulació de la Iniciativa social al cooperativisme

Constitució del Grup Cooperatiu Consop

2004

Sistema de Gestió de la Qualitat acreditat per Aenor (ISO 9001)

Compra del local de Sant Cosme (Obrador)

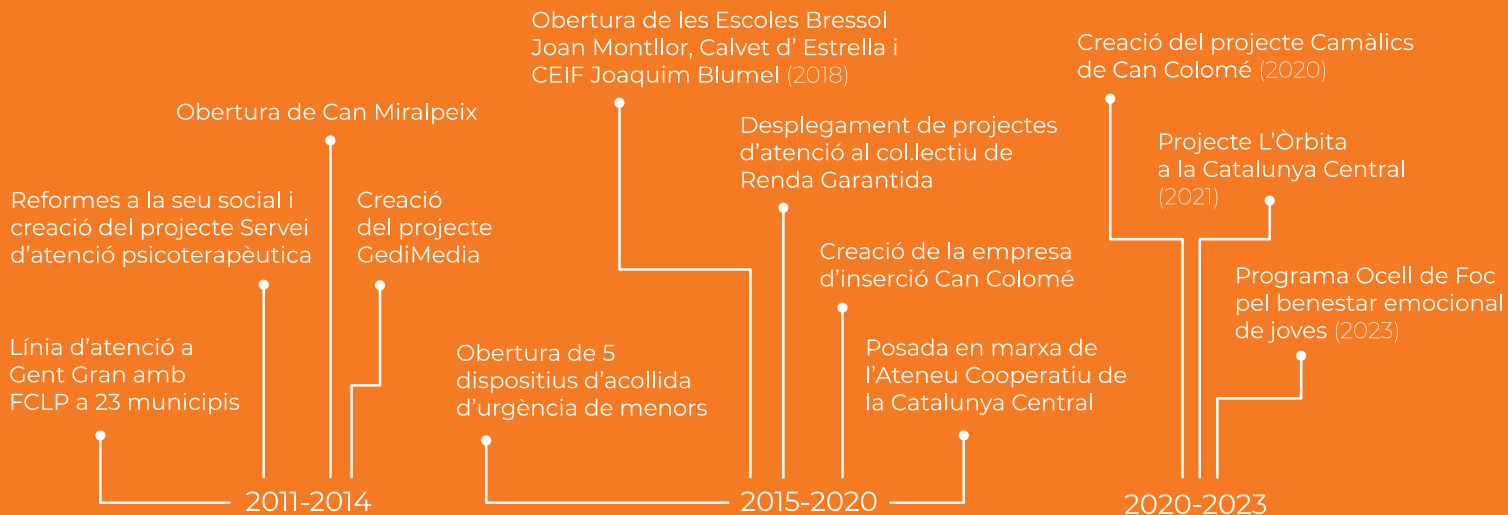
Renovació de la imatge corporativa

Creació de la marca "MengemBages"

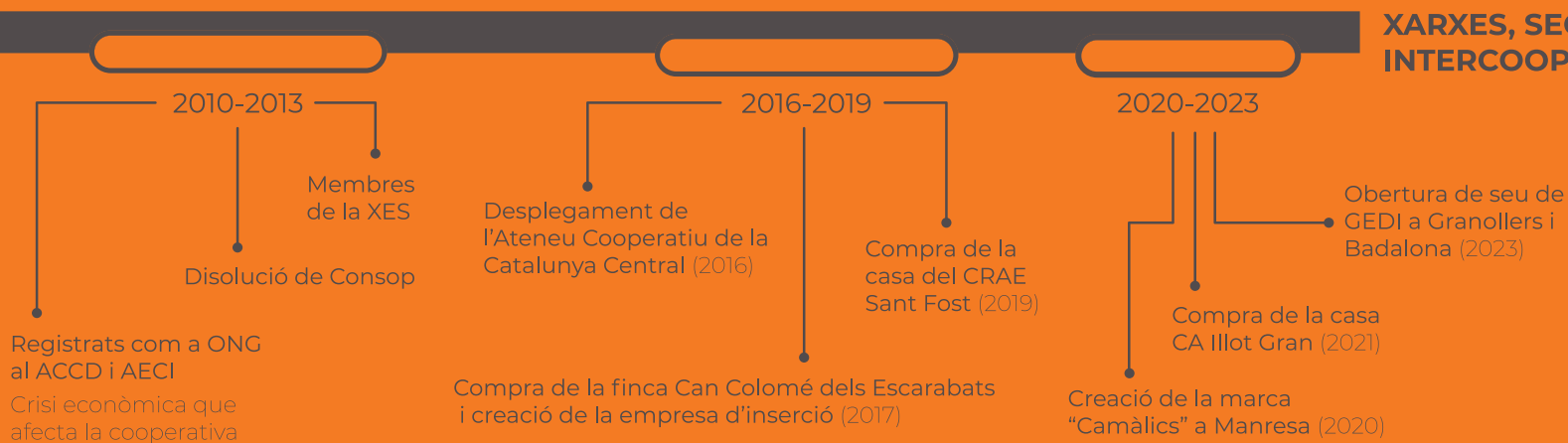
2005-2010

Constitució i acompanyament a la cooperativa Actua

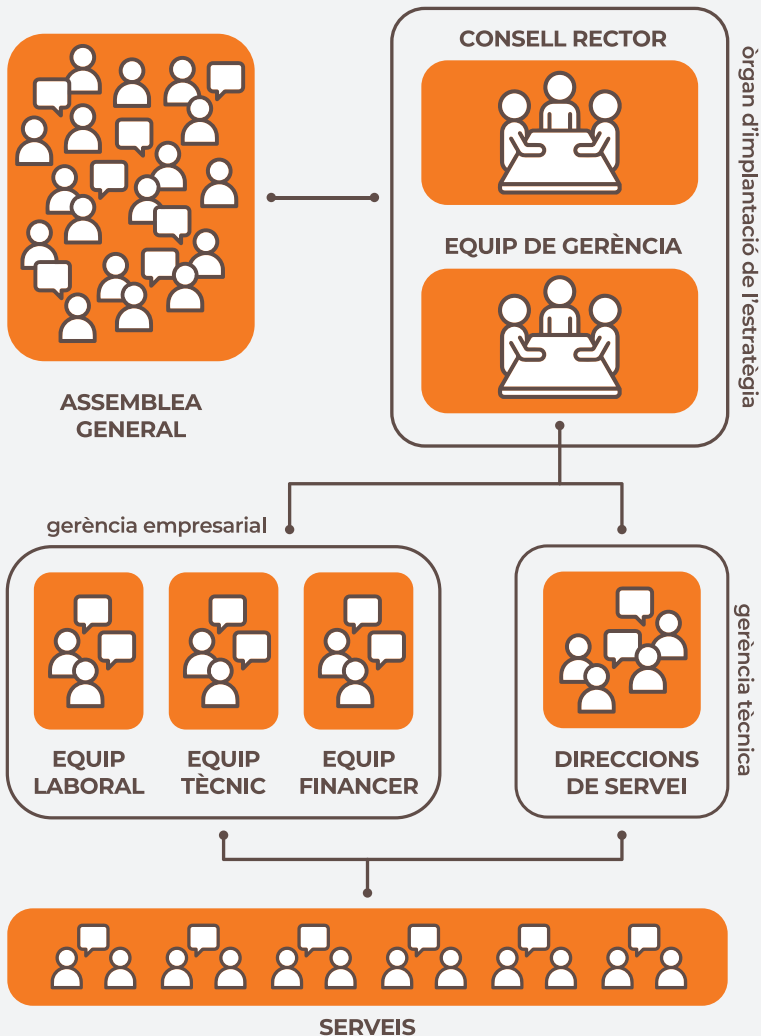
Desplegament de la "Xarxa Gedi"  
Esport6, Gd'Ai, Frescoop, Aema, ProjectHaus, Àbac...



## PROJECTES I ÀMBITS DE TREBALL



## XARXES, SECTOR I INTERCOOPERACIÓ



# COM ENS ORGANITZEM I TREBALLEM?

- Utilitzant el nostre treball com a valor compartit i capitalitzant-lo en una cooperativa.
- De forma democràtica, transparent, col·laborant amb l'entorn, creant xarxes,...
- Experimentant amb l'economia circular, el non-profit, l'agroecologia, la rendibilitat social, l'economia col·laborativa i, sobretot, amb el cooperativisme.
- Esdevenint una alternativa empresarial real en la gestió de mercats. La gestió de les persones per preservar i tenir cura de la vida vers la gestió de les persones per acumular capital.



# 2

## SERVEIS

1. Acollida
2. Atenció psicoterapèutica
3. Comunicació
4. Cooperació internacional
5. Empresa d'inserció
6. Gent gran, salut i autonomia personal
7. Infància, joves i família. Educació i formació
8. Promoció de l'ocupació i inserció laboral
9. Promoció del cooperativisme
10. Serveis comunitaris

# ACOLLIDA

Gestionem **serveis d'atenció integral a la infància i l'adolescència, amb atenció especial a la població vulnerable**. L'objectiu és la protecció i la prevenció de les situacions de risc dels joves i l'impuls d'actuacions per promoure el seu benestar, la integració social dins la comunitat i/o el retorn familiar amb les màximes garanties.

Atenem a més de 150 joves i comptem amb una plantilla de 150 professionals provinents de l'àmbit de la psicologia, treball social, educació social, entre d'altres. **L'àmbit d'acollida és un dels pilars i àrees de coneixement més grans de la cooperativa**. Gestionem equipaments arreu de Catalunya:

- **Centre Residencial d'Acció Educativa (CRAE)**
- **Centres d'acolliment (CA)**
- **Residència per a joves en programes d'inserció (PIL)**
- **Servei Primera Acollida i Atenció Integral (SPAAI)**

## PROJECTES I SERVEIS

CRAE Llar de Campsentelles. CA Can Miralpeix (Montcada i Reixac). SPAAI a Can Aguilera (Òdena), a Can Yoda (Badalona), a l'Estrella (Solsona), a Vilafranca, a l'Illot Gran (Font Rubí). PIL a Baetulo (Badalona), a Vilafranca, a Igualada, a Can Ewok (Montcada i Reixac), a Mollet del Vallès i a Can Falcó (Viladecans)



# ATENCIÓ PSICOTERAPÈUTICA

Serveis especialitzats en **l'orientació, l'acompanyament i l'atenció de persones i famílies que presenten dificultats emocionals o relacionals** que afecten el seu benestar.

Disposem de diversos serveis adreçats a infants, joves i famílies en situació de vulnerabilitat social. També oferim assessorament, supervisió i formació d'equips socioeducatius.

El treball terapèutic es fa a través de sessions individuals o familiars. **Busquem facilitar el desenvolupament de recursos emocionals i relacionals** de la persona, promovent factors protectors per a la seva salut psíquica i relacional. En l'àmbit familiar promovem canvis en les dinàmiques relacionals, potenciem les habilitats parentals i oferim acompanyament en la criança.

## PROJECTES I SERVEIS

Atenció psicoterapèutica a Barcelona. Tractament Especialitzat de Suport a les Famílies a comarques de Lleida. Teràpia Familiar al Pallars Jussà i l'Alt Urgell. Suport psicològic al CREI Can Rubió i al CREI Castanyers



# COMUNICACIÓ

**Gedi Media s'inicia el 2014** per donar solució a dues necessitats: la comunicació interna de la cooperativa i poder fer les narracions de ràdio del BAXI Manresa i de tota la informació esportiva a Ràdio Manresa i Canal Taronja. Aquests dos serveis continuen encara actius.

**Vam ser pioners a fer televisió i vídeo amb el mòbil.** Això ens va obrir nous mercats i projectes en la comunicació corporativa, la gestió de xarxes socials, l'assessorament per esdeveniments, els streamings,...

Amb el temps, tots aquests coneixements han obert una nova **línia de treball en la formació** en nous llenguatges comunicatius per a empreses, centres educatius i entitats.

Actualment, a través del canal de Twitch LopezNorman44 ens hem endinsat en el **món dels videojocs i del simracing**. Participem de projectes com SAGA, Saló del Gaming i també dissenyem vehicles i circuits de pilotatge virtual.

## PROJECTES

Comunicació corporativa, streamings, disseny gràfic, creació de contingut a xarxes socials, ràdio i televisió, producció i edició de vídeo, creació de continguts de la marca LopezNorman44 i disseny de vehicles i circuits virtuals.



# COOPERACIÓ INTERNACIONAL

**GEDI té una delegació al Marroc des de l'any 2008, amb oficina a la ciutat de Tànger** i amb una important trajectòria de col·laboració amb diferents entitats locals i administracions públiques. Actualment, els projectes que es desenvolupen al Marroc, giren al voltant de 3 eixos:

- La promoció del cooperativisme i l'economia social i solidària
- L'economia verda i transició energètica
- Els feminismes

Els projectes estan finançats per l'Agència espanyola de cooperació al desenvolupament i l'Agència catalana de cooperació al desenvolupament.

Ahora, **la delegació al Marroc de GEDI també dona servei als projectes d'acollida de joves migrants** sols que tenim a Catalunya col·laborant i donant suport als equips tècnics dels centres residencials.

## PROJECTES

GediMarroc



# EMPRESA D'INSERCIÓ

Can Colomé dels Escarabats és una empresa d'inserció sociolaboral, establerta a Sant Climent de Llobregat, amb l'objectiu de **crear llocs de treball per a joves en situació de vulnerabilitat**.

Els joves treballen en el manteniment de la masia i la finca, així com en la recuperació del ruc català, l'elaboració de murs de pedra seca i la neteja i recuperació dels boscos. A més, recentment s'ha desenvolupat una nova línia de negoci al voltant del manteniment i reparacions bàsiques per petites instal·lacions.

**Amb el pas del temps, la masia i els seus voltants s'han obert al públic** per convertir-se en un espai de contacte amb la natura i prendre consciència de la importància de preservar la tradició de la granja extensiva.

**L'objectiu és doble:** per una banda, la formació i inserció laboral de les treballadores de l'empresa d'inserció i per l'altra, apropar la natura i sensibilitzar ambientalment als visitants.

## PROJECTES I SERVEIS

Empresa d'Inserció Can Colomé (Formació i Treball)



# GENT GRAN, SALUT I AUTONOMIA PERSONAL

Impulsem i participem en diversos projectes destinats a millorar la vida de les persones des d'una perspectiva de foment de l'autonomia personal i millora de la salut integral.

Gestionem el **SIRIUS**, un servei de foment de l'autonomia personal. El seu objectiu és incrementar l'autonomia i millorar les situacions personals, familiars i socials de persones amb diversitat funcional i autonomia reduïda.

També treballem en espais socials on desenvolupem el programa **REMS**, que busca reforçar i estimular la memòria perquè persones grans amb malalties neurodegeneratives mantinguin la seva autonomia i el seu benestar durant el màxim de temps possible. A més, als espais socials es gestiona el programa **Dina en Companyia**, un servei d'àpats saludables per a persones grans que pateixen aïllament o tenen dificultats per a preparar els seus àpats.

## PROJECTES I SERVEIS

REMS a Terrassa, Tarragona, Sta. Coloma de Gramenet, Sabadell, Reus, Mollerussa, Vilanova, Manresa, Hospitalet de Llobregat, Lleida, Granollers, Girona i Barcelona. Dina en Companyia a 13 espais socials. SIRIUS a Granollers.



# INFÀNCIA, JOVES I FAMÍLIA. EDUCACIÓ I FORMACIÓ

Projectes destinats a educar i formar infants, joves i famílies:

- **Escoles bressol (EBM) i espais familiars**
- **UEC:** unitats d'escolarització compartida per a l'assoliment de competències i la continuïtat formativa de l'alumnat.
- **PAE i serveis d'intervenció socioeducativa:** programes d'acompanyament extraescolar a infants i adolescents.
- **Espais joves:** ofereixen informació i recursos perquè les joves aconseguixin una plena integració social i laboral.
- **PIDCES:** programes d'informació i dinamització als centres d'educació secundària.
- **Esport i joves:** programes que situen l'esport com a eina clau en el treball educatiu amb joves.

## PROJECTES I SERVEIS

CEIFs i EBMs a Sabadell. Serveis Intervenció Socioeducativa i espai familiar a Canovelles. UEC al Bages. PIDCES i Badiu Jove a Badalona. Espai jove a Arenys de Munt. Joventut esportiva societat activa a St. Adrià del Besós. PAEs a Barcelona, Badalona, Vilanova, Terrassa, Tarragona, Sta. Coloma de Gramenet, Sabadell, Reus, Mollerussa, Manresa, Girona. Future++: Sport and Social Inclusion.





# PROMOCIÓ DE L'OCUPACIÓ I INSERCIÓ LABORAL

Serveis que tenen com a objectiu principal acompanyar a les persones en la millora de la seva ocupabilitat.

Duem a terme accions individuals i grupals per establir un pla de treball personalitzat, adaptat a les necessitats. Els itineraris proposats es despleguen en diferents àmbits de treball i estan directament vinculats al territori, un factor indispensable per a la millora de l'ocupabilitat i la promoció de la circulació social.

Atenem una gran diversitat de col·lectius: persones adultes en situació de risc d'exclusió, dones en situació de violència de gènere, joves en procés d'arrelament, etc.

Alguns dels programes són: Programa **MAIS**, Programa **Orienta**, Programa **Incorpora**, Treball i Formació (**ACOL** i **Línia joves**), Serveis Locals d'Ocupació (**SLO**) i **Ocell de Foc**.

## PROJECTES I SERVEIS

Orienta a Badalona i Barcelona. MAIS a Badalona i Granollers. SLO a Alella, La Roca i Dosrius. Línia Joves i ACOL. Ocell de Foc. Programa Incorpora a Calella. Taller l'Hort és de Totes a Sallent. Taller Hort i Granja al CREI Castanyers. Servei d'Orientació a l'inserció a la Cooperativa MANS.



# PROMOCIÓ DEL COOPERATIVISME

Des dels inicis, Gedi ha promogut la cultura cooperativa en tots els àmbits en què treballem, atenent i integrant el principi cooperatiu d'intercooperació.

L'Ateneu Cooperatiu de la Catalunya Central, amb la seu central ubicada a Manresa, és una xarxa territorial d'intercooperació que opera a les comarques del Bages, Osona, Berguedà, Solsonès, Lluçanès i Moianès.

Formada per una assemblea de 36 entitats desenvolupa un **pla estratègic a 3 anys pel foment i la promoció del desenvolupament territorial mitjançant l'economia social i solidària.**

Actualment, hi ha grups de treball específics en els àmbits cultural i agroalimentari, i línies de treball estratègic en habitatge, transició energètica i cures.

## PROJECTE

Ateneu Cooperatiu Catalunya Central



# SERVEIS COMUNITARIS

Serveis que fomenten espais de trobada, relació i suport mutu amb l'objectiu de garantir els drets de ciutadania de les persones i generar comunitats cohesionades.

- **Mediació Ciutadana:** promou la cultura de pau, gestionant situacions de conflicte mitjançant l'escolta, l'exploració de diferents alternatives, la prevenció i l'assessorament.
- **Suport a Comunitats de Veïnes** perquè puguin afrontar problemàtiques derivades de viure en un mateix edifici, com la gestió d'espais comuns i necessitats associades.
- **Suport, informació i dinamització d'equipaments socials** per complementar la tasca dels serveis socials d'atenció primària.
- **Agents de Convivència:** informen sobre l'ordenança de civisme, detecten problemàtiques i actuen per resoldre-les.
- **L'Òrbita:** espai de confluència de projectes de Gedi on també es troben altres projectes vinculats a l'economia social amb la voluntat de fomentar la intercooperació.

## PROJECTES I SERVEIS

Mediació ciutadana a Mataró. Agents de convivència. L'Òrbita a Manresa. Suport a les comunitats de veïnes a Mataró. Suport, informació i dinamització d'equipaments socials a Granollers.

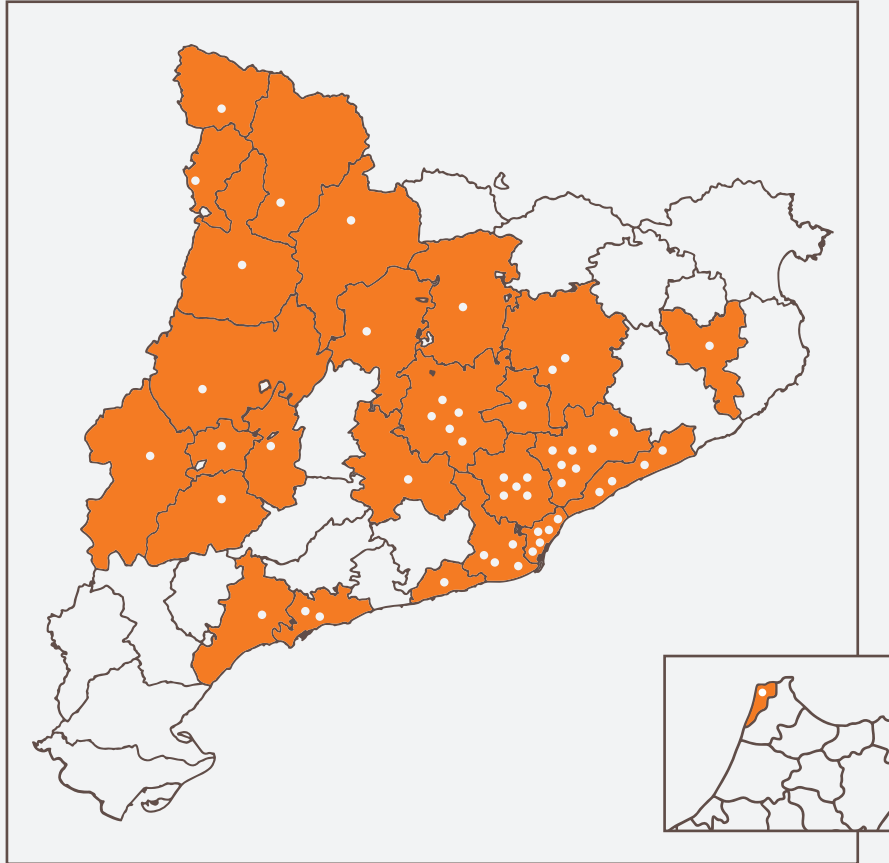


# 3

## GEDI EN DADES

1. Presència territorial
2. Les persones
3. Els números

# PRESÈNCIA TERRITORIAL



treballem a

**25**

COMARQUES  
DE CATALUNYA

estem presents a

**+50**

MUNICIPIS

**1**

DELEGACIÓ  
AL MARROC

# LES PERSONES

## TOTAL DE TREBALLADORES I SÒCIES



### PERCENTATGE SEGONS GÈNERE (2023)

Dones 53%  
Homes 47%

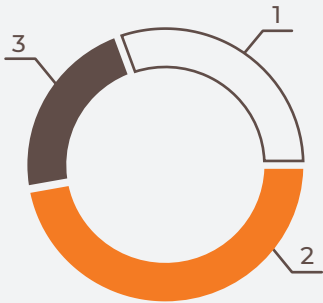


### TIPOLOGIA CONTRACTUAL (2023)

439 Contractes indefinits  
29 Contractes temporals

# ELS NÚMEROS

## VOLUM D'ACTIVITAT SEGONS CLIENT (2023)



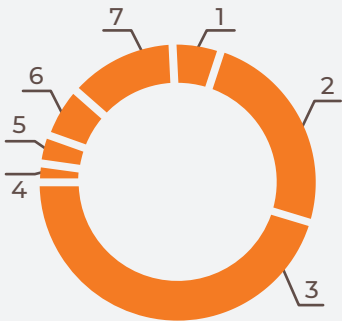
1. Ajuntaments 25,75%
2. Generalitat 54,43%
3. Privat 19,81%



2020 2021 2022 2023

## EVOLUCIÓ DELS INGRESSOS

## VOLUM D'ACTIVITAT SEGONS ÀMBIT (2023)



1. Inserció i formació 8,52%
2. Infància i família 22,97%
3. Acollida d'infants i joves 46,51%
4. Altres 0,20%
5. Comunicació 0,78%
6. Gent gran i dependència 9,74%
7. Cohesió social 11,27%

# 4

## CAP A ON ANEM

1. Reptes pel 2024
2. Principis de gestió
3. Han confiat en nosaltres



# REPTES PEL 2024

## EMERGÈNCIA CLIMÀTICA



El planeta ens diu que hem d'establir un altre marc de relacions per a fer-lo sostenible i perdurable. Estem en un context d'emergència i això afecta molts aspectes: la petjada de carboni, l'estalvi energètic, l'aprovisionament de productes i serveis,... però també és una possibilitat d'oportunitat per a les persones amb què treballem, en ser agents transformadors des de la consciència de l'impacte en l'entorn.

## INTERCOOPERACIÓ



Aquest és un principi clau del cooperativisme i a GEDI sempre n'hem estat convençuts del seu immens valor per l'aprenentatge i creixement empresarial. El 2024 serà un any important en aquest sentit; volem aprofitar les diferents aliances empresarials que tenim i articular l'instrument que faci possible una forta intercooperació.

## ENTORNS COMUNITARIS



L'individualisme i l'aïllament porten a situacions complexes, i el pas d'una pandèmia n'ha accentuat els patiments. Generar entorns de treball confortables, serveis que vinculin les persones a viure en societat, apostar per l'ajuda mútua com a oportunitat de desenvolupament i de creixement personal des d'allò col·lectiu... tenim les eines i no podem renunciar en posar-les a disposició.

## BENVINGUDA A LA COOPERATIVA



Enguany estem endreçant tota la informació de benvinguda necessària perquè les persones de nova incorporació tinguin una bona acollida a GEDI, que els permeti conèixer la cooperativa i la cultura empresarial, principis i valors.

# PRINCIPIS DE GESTIÓ

## SOCIALMENT RESPONSABLES

GEDI duu a terme la seva activitat amb criteris de desenvolupament sostenible i responsabilitat social, amb l'objectiu de crear valor econòmic, mediambiental i social, i contribuir al benestar i progrés de les generacions presents i futures.

## SENSE ÀNIM DE LUCRE

Els excedents econòmics no es distribueixen entre les persones sòcies, sinó que es reinverteixen en l'objecte social de la cooperativa per tal d'afavorir la seva consolidació, la creació d'ocupació i el desenvolupament de noves idees.

## MIRADA FEMINISTA I INTERSECCIONAL

Apliquem un pla per garantir la igualtat de gènere i treballem des d'una perspectiva interseccional que ens permet abordar les desigualtats de manera transversal a tots els àmbits de la cooperativa.

## INICIATIVA SOCIAL

Els projectes de GEDI gestionen serveis d'atenció a les persones des d'una cultura empresarial basada en principis i valors cooperatius. Posem les persones per davant del capital i prioritzem la millora continua de la qualitat, l'excel·lència en la gestió, la transparència, la participació i la gestió democràtiques, l'arrelament al territori, el treball en xarxa i la gestió responsable dels recursos.

## TRANSPARÈNCIA

GEDI està compromesa amb la transparència com a valor fonamental de les cooperatives i en aplicació de la legislació vigent, especialment pel fet de ser, principalment, prestadors de serveis públics d'atenció a les persones. El nostre compromís, però va més enllà amb les persones sòcies i treballadores, amb la celebració periòdica de jornades empresarials i les assemblees que són obertes a les persones que hi puguin estar interessades.

# HAN CONFIAT EN NOSALTRES:

## AJUNTAMENTS

- Ametlla del Vallès
- Alella
- Arenys de Mar
- Arenys de Munt
- Badalona
- Badia del Vallès
- Barcelona
- Calella de Mar
- Canovelles
- Cardedeu
- Dosrius
- El Prat de Llobregat
- Gavà
- Granollers
- L'Hospitalet
- La Llagosta
- La Roca del Vallès
- Les Franqueses del Vallès
- Manresa
- Mataró
- Molins de Rei
- Mollet del Vallès
- Montcada i Reixac
- Montornès del Vallès
- Olivella
- Premià de Mar
- Polinyà
- Rubí
- Sabadell
- Sallent
- Santa Coloma de Gramenet
- Sant Adrià de Besòs
- Sant Boi de Llobregat
- Sant Celoni
- Sant Feliu de Llobregat
- Sant Fruitós de Bages
- Sant Joan Despí
- Sant Joan de Vilatorrada
- Santpedor
- Sant Vicenç de Castellet
- Santa Margarida de Montbui
- Vic

## GENERALITA DE CATALUNYA

- Agència per a la competitivitat de l'empresa (Acció)
- Agència Catalana de Cooperació al Desenvolupament
- Comissió Europea
- Consell Comarcal del Bages
- Departament de Treball, Afers Socials i Famílies
- Departament d'Ensenyament
- Direcció General d'Atenció a la Infància i l'Adolescència
- Direcció General de Cooperativisme
- Direcció General de Juventut
- Direcció General d'Economia Social, el Tercer Sector i les Cooperatives

## ALTRES ORGANISMES

- Agència Espanyola de Cooperació Internacional al Desenvolupament
- Consorci de la Mina
- Diputació de Barcelona
- Fundació Catalunya - La Pedrera
- Fundació Probitas
- Fundació La Caixa

# ACREDITACIONS

**SOC**

Servei d'Ocupació  
de Catalunya

Entitat col·laboradora d'inserció  
sociolaboral des del 1992  
Centre col·laborador del SOC  
núm.2945, des de 1999



Generalitat de Catalunya  
Departament de Benestar Social  
i Família

Entitat d'iniciativa social núm.  
E02397, inscrita al Registre d'entitats  
i Serveis Socials des de 1995



Agència Catalana  
de Cooperació  
al Desenvolupament

Inscrita com a ONGD al Registre  
de l'Agència Catalana de  
Cooperació des del 2007



Generalitat de Catalunya  
Departament de Treball, Afers Socials  
i Famílies  
Direcció General d'Economia Social,  
el Tercer Sector, les Cooperatives  
i l'Autoempresa

Empresa d'inserció laboral  
núm. 103, inscrita al Registre  
d'Empreses d'Inserció de  
Catalunya des de 2021



Inscrita en el Registro  
de ONG desde 18  
septiembre de 2007



Sistema de Gestió de  
Qualitat acreditat per Aenor  
(ISO 9001) des del 2004

# ADSCRIPCIONS

## ADSCRIPCIONS A ENTITATS I XARXES



Xarxa  
d'economia  
solidària  
de Catalunya



Cooperatives  
de Treball



Federació d'entitats  
d'atenció a la infància  
i l'adolescència



fiare  
bancaetica

Cofinançat pel  
programa Erasmus+  
de la Unió Europea



## PROJECTES INTERCOOPERATIUS



Ateneu Cooperatiu  
Catalunya Central



espai de treball  
cooperatiu de GEDI







