

CARTA DE SERVEIS



Som professionals d'arreu de Catalunya i de molt diverses disciplines. Units pel treball i pel desig de realitzar-lo amb el màxim de rendibilitat social, agrupem un gran nombre de projectes empresarials i més de 400 treballadores. **Com a cooperativa d'iniciativa social ens plantegem, perseguim i aconseguim diferents fites, com:**

1. Gestionar democràticament la cooperativa (les persones sòcies treballadores participen de la propietat, la gestió i la presa de decisions).
2. Enfortir i crear llocs de treball estables i de qualitat a través de la distribució dels excedents de l'activitat econòmica generada des de la cooperativa.
3. Contribuir a la creació de riquesa social i estar al servei de les persones a través dels diferents projectes i iniciatives socials, com a principal finalitat de la cooperativa.

En aquesta línia i en coherència amb els valors de l'entitat, **la missió de GEDI, és:**

- Associar professionals amb vocació de millora social que participin de l'empresa, i dotar-les d'un lloc de treball de qualitat.
- Ser referent de qualitat en la gestió de projectes empresarials, especialment en l'àmbit dels serveis a les persones.
- Esdevenir una alternativa empresarial basada en el treball en xarxa.

PRINCIPIS DE GESTIÓ

Socialment responsables

GEDI duu a terme la seva activitat amb criteris de desenvolupament sostenible i responsabilitat social, amb l'objectiu de crear valor econòmic, mediambiental i social, i contribuir al benestar i el progrés de les generacions presents i futures.

Sense ànim de lucre

Els excedents econòmics no es distribueixen entre les persones sòcies, sinó que es reinverteixen en l'objecte social de la cooperativa per tal d'afavorir la seva consolidació, la creació d'ocupació i el desenvolupament de noves idees.

Mirada feminista i interseccional

Apliquem un pla per garantir la igualtat de gènere. La cooperativa fa seves totes les mesures de foment de la igualtat entre homes i dones.

Iniciativa social

Els projectes de GEDI gestionen serveis d'atenció a les persones des d'una cultura empresarial basada en principis i valors cooperatius. Posem les persones per davant del capital i prioritzem la millora continua de la qualitat, l'excel·lència en la gestió, la transparència, la participació i la gestió democràtiques, l'arrelament al territori, el treball en xarxa i la gestió responsable dels recursos.

Transparència

GEDI està compromesa amb la transparència com a valor fonamental de les cooperatives i en aplicació de la legislació vigent, especialment pel fet de ser, principalment, prestadors de serveis públics d'atenció a les persones. El nostre compromís, però va més enllà amb els nostres socis i treballadors amb la celebració periòdica de jornades empresarials i les assemblees que són obertes a les persones que hi puguin estar interessades.

SERVEIS QUE OFERIM

1. Acollida

Gestionem serveis d'acolliment residencial d'estada limitada especialitzats i adreçats als àmbits de la infància, l'adolescència i la joventut. L'objectiu és realitzar l'observació i diagnòstic de la situació d'infants o joves atesos i llurs famílies, per tal d'elaborar la corresponent mesura de proposta quan és necessària l'atenció immediata i transitòria de l'infant o l'adolescent que ha de ser separat del seu nucli familiar. Als centres d'acollida se'ls proporciona un lloc de residència i convivència que compleixi l'objectiu de satisfer les seves necessitats de protecció, educació i desenvolupament.

2. Educació i formació

A Gedi treballem en projectes destinats a educar i formar infants, joves i adults. Dins d'aquest àmbit, gestionem escoles bressol en diversos municipis, així com serveis d'atenció diürna per donar suport a infants i adolescents en situació de risc. També treballem en Unitats d'Escolarització Compartida que ofereixen formació a alumnes que manifesten absentisme i/o rebuig escolar i en el Programa d'Acompanyament

Educatiu que ajuda a acomplir tasques escolars i ofereix activitats lúdiques per promoure l'autonomia dels estudiants. D'altra banda, gestionem tallers per a persones amb necessitats d'integració social, espais d'alfabetització i aprenentatge per a adultes i oferim formacions fetes a mida per a diferents entitats.

3. Atenció psioterapèutica

Els Serveis Integrals d'Atenció Psicoterapèutica estan especialitzats en l'orientació i atenció psicoterapèutica de persones, famílies i parelles que presenten dificultats emocionals i/o relacionals que afecten el seu benestar. Comptem amb diversos centres adreçats a acompanyar i orientar famílies en situació de vulnerabilitat social, oferir suport psicològic en centres de protecció de menors, o assessorar, supervisar i formar equips socioeducatius.

4. Salut i Autonomia personal

Gedi impulsa i participa en diversos projectes i serveis destinats a millorar la vida de les persones: L'equipament SIRIUS busca millorar situacions personals, familiars i socials de persones amb discapacitat i autonomia

reduïda tot valorant el producte de suport més adequat (adaptació de la llar, del centre de treball,...) per incrementar la seva autonomia. El programa REMS treballa amb persones grans que tenen malalties neurodegeneratives o deteriorament cognitiu. Ofereix teràpies no farmacològiques per a mantenir al màxim les seves capacitats físiques i cognitives. També oferim serveis de menjador per a persones grans que viuen soles o comencen a tenir problemes per a preparar els seus àpats.

5. Promoció de l'ocupació i inserció laboral

Des de Gedi, i en col·laboració amb ajuntaments de diversos municipis i el Departament de Treball de la Generalitat, gestionem el MAIS, programa d'inserció laboral per a persones destinatàries de la Renda Garantida de Ciutadania que busca millorar l'ocupabilitat de les persones acompanyant-les durant tot el procés. Hem impulsat la creació de l'empresa d'inserció Can Colomé, amb l'objectiu de formar professionalment a joves migrants no acompanyats per tal de millorar les seves qualitats i la seva inserció

laboral. A més, comptem amb serveis de guia que generen itineraris adaptats perquè gent gran amb demència i altres malalties neurodegeneratives puguin visitar exposicions i museus.

6. Àrea comunitària

En aquest àmbit d'intervenció gestionem serveis adreçats a la comunitat i promovem la cohesió social de la ciutadania. Encabim serveis de mediació per resoldre malentesos entre persones o entitats a través d'un acord conjunt i satisfactori que millori la convivència. També comptem amb projectes d'intervenció a les comunitats de veïnes perquè afrontin problemàtiques derivades de viure en un mateix edifici i projectes de sensibilització sobre la cultura de la mediació en comunitats (municipis, barris, entitats,..) a través del treball conjunt dels diferents agents i accions formatives. A més, comptem amb agents cívics que treballen per informar sobre l'ordenança de civisme, detectar petites problemàtiques i actuar per resoldre-les.

7. Cooperació internacional

En el Servei de Primera Acol·lida treballem per donar la informació necessària i promoure un sentiment de pertinença a persones nouvingudes, realitzant 3 mòduls formatius per a poder obtenir el Certificat d'Acol·lida i així sol·licitar el permís de residència. Des del 2007 també vam iniciar un seguit de projectes, serveis i iniciatives al Marroc amb la finalitat de promoure el cooperativisme d'iniciativa social. Aquests estan enfocats a promoure la cohesió social, reforçar el paper de la dona emprenedora i l'apoderament socioeconòmic de les cooperatives a través d'aliances publico-privades entre la Generalitat de Catalunya i el Marroc.

8. Promoció del cooperativisme

Gedi és impulsor de diferents iniciatives de promoció del cooperativisme d'iniciativa social, col·laborant en la seva regulació i establint acords d'Intercooperació. Un d'ells és l'Ateneu Cooperatiu de la Catalunya Central, un servei públic integrat per 6 cooperatives i 36 entitats col·laboradores. Els ateneus cooperatius són espais de trobada, coordinació i aprenentatge, la base per impulsar l'economia social i cooperativa de cada territori, tot creant ocupació estable i de qualitat.

9. Comunicació

Gedi Media s'ha convertit en una marca pionera en l'ús del periodisme mòbil i la gestió de contingut en streaming. Més enllà de la millora interna dels processos comunicatius de la mateixa cooperativa, tenim com a principal objectiu oferir serveis de comunicació integrals, tant per a empreses com per a particulars. És per això que GediMedia ens especialitzem en diverses àrees: Des de l'emissió de contingut en directe, la producció i edició de ràdio i televisió, el disseny gràfic, la creació i gestió de continguts web i xarxes socials, megafonies i presentacions de tot tipus d'esdeveniments, elaboració de produccions i guions, continguts per a revistes i premsa, i serveis de vídeo.

DRETS I DEURES DE LES PERSONES USUÀRIES

Drets

- Dret a rebre serveis de qualitat.
- Dret a opinar sobre els serveis rebuts.
- Dret a renunciar als serveis (sempre que això no
- Dret a disposar d'un pla d'atenció social individual, familiar o convivencial.
- Dret a escollir mesures o recursos i a participar en la presa de decisions.
- Confidencialitat de les dades i informacions personals.
- Dret a la informació sobre:
 - Els serveis i les prestacions, en concret, a conèixer la seva disponibilitat, els criteris d'adjudicació, els drets i deures usuaris, el circuit de queixes i reclamacions.
 - La valoració de la seva pròpia situació, per escrit.
 - Intervencions que requereixin consentiment escrit, com l'ingrés en centres residencials.
 - Expedients individuals, però no les anotacions professionals.
 - Presentació de queixes i reclamacions.
 - En aquest sentit, la ciutadania també té dret a rebre ajuda per comprendre la informació.

DRETS I DEURES DE LES PERSONES USUÀRIES

Deures

- Facilitar dades veraces personals, familiars i de convivència.
- Complir els acords i seguir el pla d'atenció.
- Deure de tractar el personal amb respecte i atendre les indicacions rebudes.
- Deure d'utilitzar amb responsabilitat les instal·lacions i recursos materials.
- Deure a complir la normativa del servei.

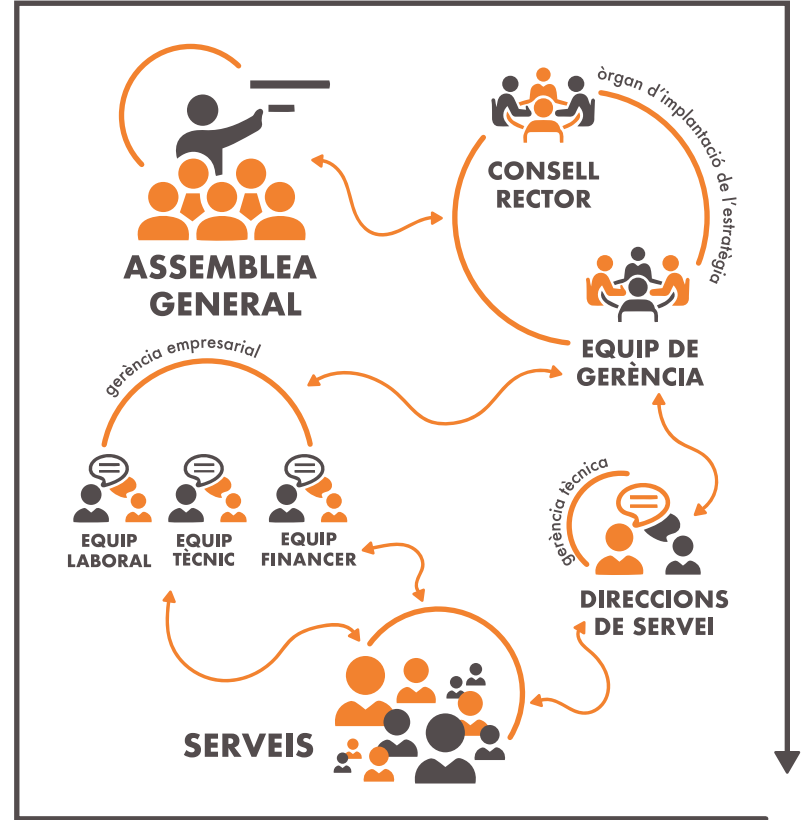
EL NOSTRE ORGANIGRAMA

Com treballem?

Utilitzant el nostre treball com a valor compartit i capitalitzant-lo en una cooperativa. De forma democràtica, transparent, col·laborant amb l'entorn, creant xarxes,...

Posant la persona al centre de la intervenció, amb un equip de professionals del món de l'educació social, la pedagogia, la psicologia, el treball social, la integració social.

Experimentant amb l'economia circular, el non-profit, l'agroecologia, la rendibilitat social, l'economia col·laborativa i, sobretot, amb el cooperativisme. Esdevenint una alternativa empresarial real en la gestió de mercats. La gestió de les persones per preservar i tenir cura de la vida vers la gestió de les persones per acumular capital.



POLÍTICA DE QUALITAT

El sistema de gestió de qualitat de GEDI escollit, ISO 9001/2015, inclou, està enfocat a la millora contínua i s'articula a partir de cinc eixos vertebradors:

1. Planificació, seguiment, anàlisi i millora
2. Gestió i transformació de conflictes
3. Eix de prevenció
4. Gestió d'incidències, queixes i reclamacions
5. Gestió de competència de l'equip

PRESENTACIÓ DE QUEIXES I SUGGERIMENTS

Qualsevol persona que formi part de l'entitat (usuari, participant, familiar o professional), així com les persones alienes al mateix (proveïdors, clients i visitants) poden formular una queixa o suggeriment, adreçant-se a la següent adreça electrònica: empresarial@gedi.org

