

Memòria 2024



**GEDI**  
COOPERATIVA  
D'INICIATIVA SOCIAL

“

L'atenció a les persones  
i el cooperativisme  
són la nostra passió,  
i per treballar-hi ens  
embarquem en tot allò  
que ens engresca.

Fa més de 30 anys que som  
una cooperativa de treball  
associat, sense ànim de  
lucre i d'iniciativa social.

”

# índex

- 1** **Ens presentem** p. 4-8
- 2** **Serveis** p. 9-19
- 3** **GEDI en dades** p. 20-23
- 4** **Cap a on anem** p. 24-30

# Ens presentem



## Qui som?

Som professionals d'arreu de Catalunya i de molt diverses disciplines. Units pel treball i pel desig de realitzar-lo amb el màxim de rendibilitat social, agrupem un gran nombre de projectes empresarials i més de 400 treballadores.

# Què fem?

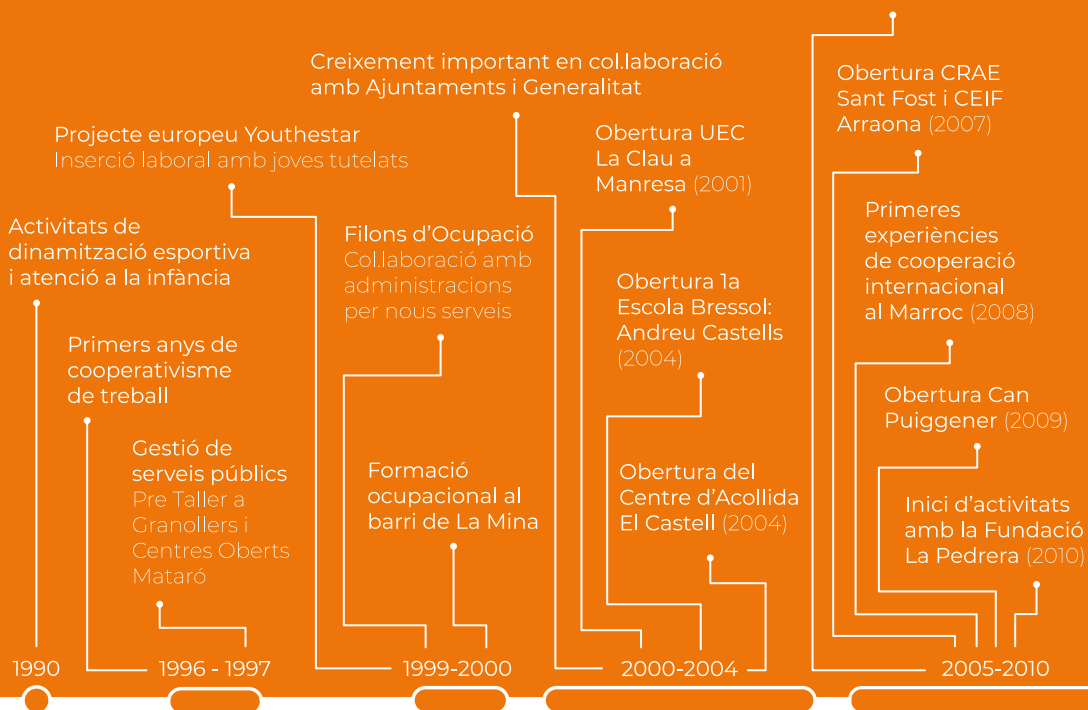
No estar ocioses, treballar i divertir-nos, tot aportant la nostra feina per millorar l'entorn. Tenim experiència en gestionar serveis residencials, escolars, de lleure, de mediació, de psicologia, de geriatría, d'inserció laboral,... tot i això, sovint ens descobrim fent coses noves.

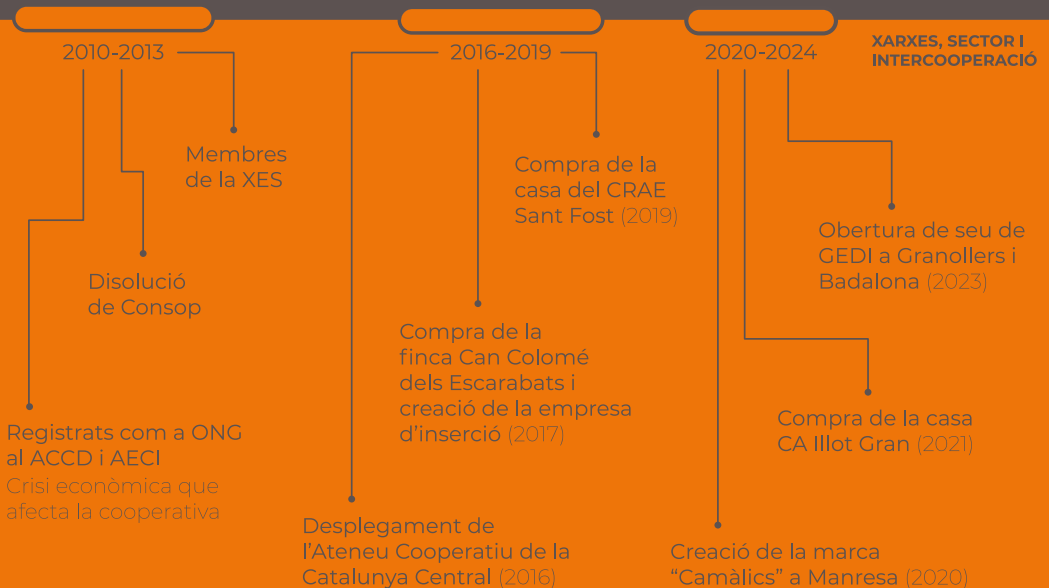
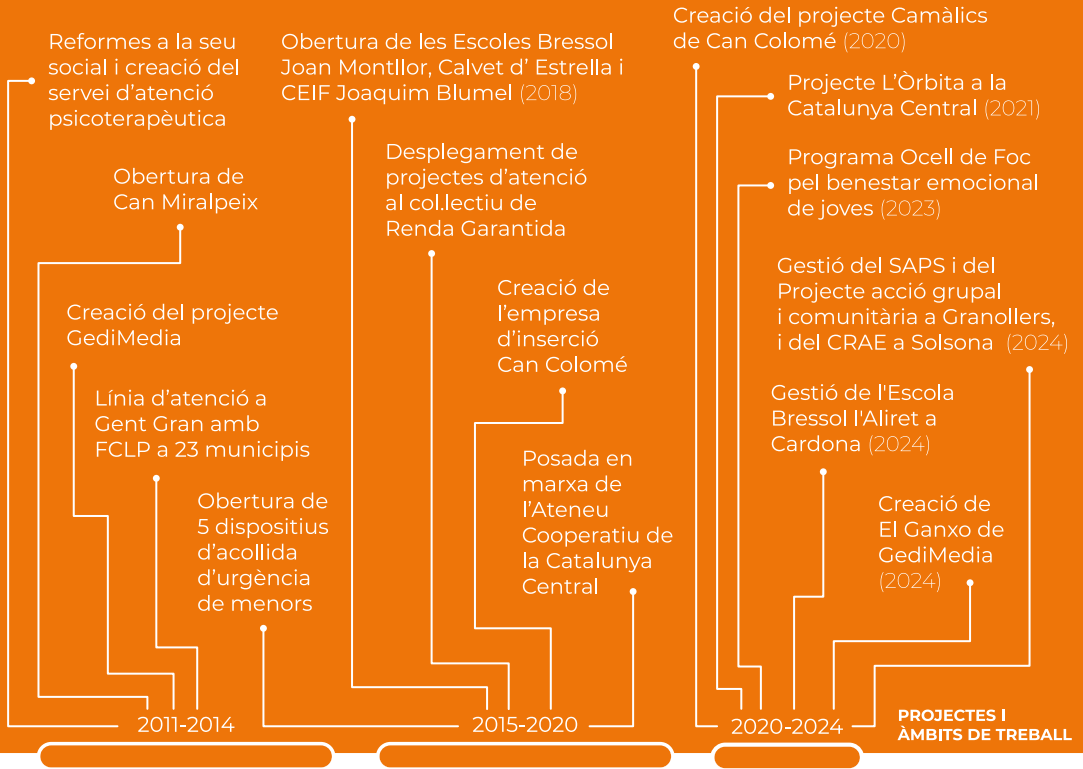
L'atenció a les persones és la nostra passió, i per realitzar-la ens embarquem en tot allò que ens engresca. Alhora, ens convertim en plataforma per a desenvolupar les inquietuds de les nostres sòcies i treballadores. Aquesta empenta, i la fidelitat cap als valors de la cooperativa, obre un ventall de noves experiències de gestió, incubant nous projectes tant dins del mateix paraigües de la cooperativa com acompanyant a noves empreses d'economia social.

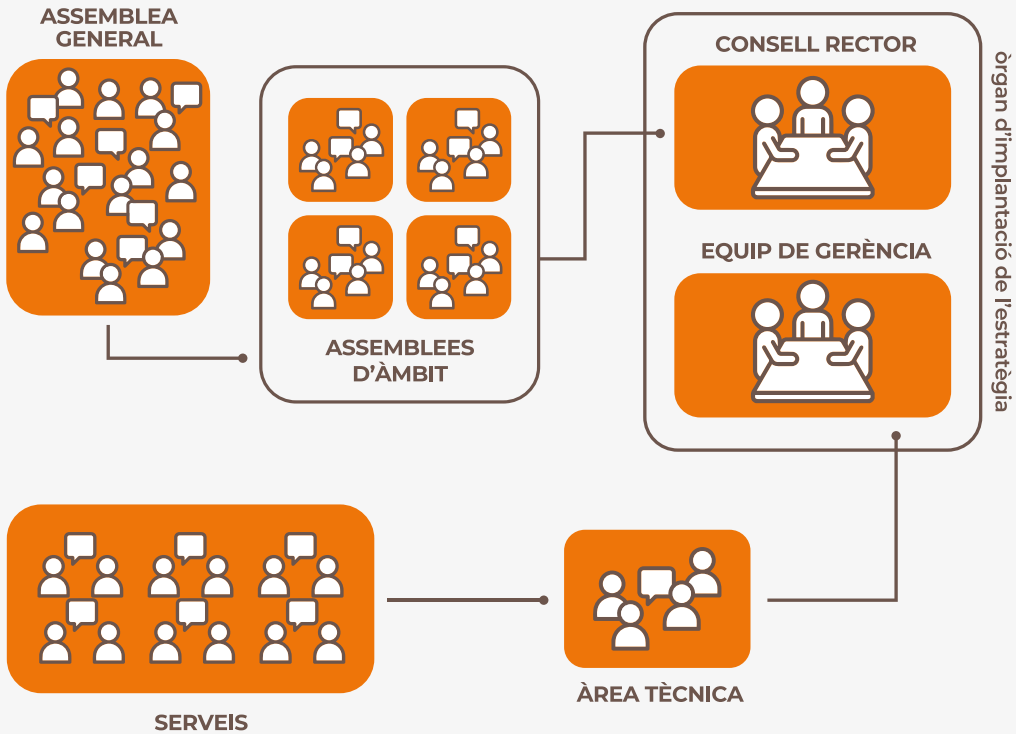


# D'on venim?

Obertura Servei de Mediació a Mataró i L'Hospitalet (2006)







# Com ens organitzem?

- **Utilitzant el nostre treball com a valor compartit** i capitalitzant-lo en una cooperativa.
- **De forma democràtica**, transparent, col·laborant amb l'entorn, creant xarxa,...
- **Experimentant amb l'economia circular**, el non-profit, l'agroecologia, la rendibilitat social, l'economia col·laborativa i, sobretot, amb el cooperativisme.
- **Esdevenint una alternativa empresarial real en la gestió de mercats.** La gestió de les persones per preservar i tenir cura de la vida vers la gestió de les persones per acumular capital.



# Serveis

1. Acollida
2. Atenció psicoterapèutica
3. Comunicació
4. Cooperació internacional
5. Empresa d'inserció
6. Gent gran, salut i autonomia personal
7. Infància, joves i família. Educació i formació
8. Promoció de l'ocupació i inserció laboral
9. Promoció del cooperativisme
10. Serveis comunitaris



# ACOLLIDA

Gestionem **serveis d'atenció integral a la infància i l'adolescència, amb atenció especial a la població vulnerable**. L'objectiu és la protecció i la prevenció de les situacions de risc dels joves i l'impuls d'actuacions per promoure el seu benestar, la integració social dins la comunitat i/o el retorn familiar amb les màximes garanties.

Atenem a més de 150 joves i comptem amb una plantilla de 150 professionals provinents de l'àmbit de la psicologia, treball social, educació social, entre d'altres. **L'àmbit d'acollida és un dels pilars i àrees de coneixement més grans de la cooperativa**. Gestionem equipaments arreu de Catalunya:

- Centre Residencial d'Acció Educativa (CRAE)
- Centres d'acolliment (CA)
- Residència per a joves en programes d'inserció (PIL)
- Servei Primera Acollida i Atenció Integral (SPAAI)

**PROJECTES I SERVEIS:** CRAE Llar de Campsentelles, CRAE Torre Viladot (Solsona), CA Can Miralpeix (Montcada i Reixac), SPAAI a Can Aguilera (Òdena), SPAAI a Can Yoda (Badalona), SPAAI a l'Estrella (Solsona), SPAAI a Vilafranca, SPAAI a l'Illot Gran (Font Rubí), PIL a Baetulo (Badalona), PIL a Vilafranca, PIL a Igualada, PIL a Can Ewok (Montcada i Reixac), PIL a Mollet del Vallès, PIL a Can Falcó (Viladecans) i PIL a Badalona



# ATENCIÓ PSICOTERAPÈUTICA

Serveis especialitzats en **l'orientació, l'acompanyament i l'atenció de persones i famílies que presenten dificultats emocionals o relacionals** que afecten el seu benestar.

Disposem de diversos serveis adreçats a infants, joves i famílies en situació de vulnerabilitat social. També oferim assessorament, supervisió i formació d'equips socioeducatius.

El treball terapèutic es fa a través de sessions individuals o familiars. **Busquem facilitar el desenvolupament de recursos emocionals i relacionals** de la persona, promovent factors protectors per a la seva salut psíquica i relacional.

En l'àmbit familiar promovem canvis en les dinàmiques relacionals, potenciem les habilitats parentals i oferim acompanyament en la criança.

**PROJECTES I SERVEIS:** Atenció psicoterapèutica a Barcelona, Tractament especialitzat de Suport a les Famílies a comarques de Lleida, Teràpia Familiar al Pallars Jussà i l'Alt Urgell, Suport psicològic al CREI Can Rubió i al CREI Castanyers



# COMUNICACIÓ

**Gedi Media s'inicia el 2014** donant resposta a la comunicació interna de la cooperativa, treballant en projectes radiofònics i sent pioners en **fer televisió i vídeo amb el mòbil**. Això ens va obrir nous mercats i projectes en la comunicació corporativa, la gestió de xarxes socials, l'assessorament per esdeveniments, els streamings,...

Amb el temps, tots aquests coneixements han obert noves **línies de treball**. **Des de la formació** en nous llenguatges comunicatius per a empreses, centres educatius i entitats, fins al **món dels videojocs i del simracing** a través del canal de Twitch LopezNorman44.

Enguany GediMedia creix amb l'incorporació de 2 persones noves i arrenca un nou projecte innovador: **El Ganxo, un mitjà de comunicació multiplataforma amb l'emissió simultània de continguts** per ràdio, Youtube, Twitch i Tik-Tok. Aquest projecte combina l'expertesa dels diferents membres de l'equip en ràdio, creació de contingut i noves tecnologies.

**PROJECTES I SERVEIS:** Comunicació corporativa, streamings, disseny gràfic, creació de contingut a xarxes socials, ràdio i televisió, producció i edició de vídeo, creació de continguts de la marca LopezNorman44 i disseny de vehicles i circuits virtuals.





# COOPERACIÓ INTERNACIONAL

GEDI té una delegació al Marroc des de l'any 2008, amb oficina a la ciutat de Tànger i amb una important trajectòria de col·laboració amb diferents entitats locals i administracions públiques. Actualment, els projectes que es desenvolupen al Marroc, giren al voltant de 3 eixos:

- Promoció del cooperativisme i l'economia social i solidària
- Economia verda i transició energètica
- Feminismes

Els projectes estan finançats per l'Agència espanyola de cooperació al desenvolupament i l'Agència catalana de cooperació al desenvolupament.

Alhora, la delegació al Marroc de GEDI també dona servei als projectes d'acollida de joves migrants sols que tenim a Catalunya col·laborant i donant suport als equips tècnics dels centres residencials.



## EMPRESA D'INSERCIÓ

Can Colomé dels Escarabats és una empresa d'inserció sociolaboral, establerta a Sant Climent de Llobregat, amb l'objectiu de **crear llocs de treball per a joves en situació de vulnerabilitat**.

Els joves treballen en el manteniment de la masia i la finca, així com en la recuperació del ruc català, l'elaboració de murs de pedra seca i la neteja i recuperació dels boscos. A més, recentment s'ha desenvolupat una nova línia de negoci al voltant del manteniment i reparacions bàsiques per petites instal·lacions.

**Amb el pas del temps, la masia i els seus voltants s'han obert al públic** per convertir-se en un espai de contacte amb la natura i prendre consciència de la importància de preservar la tradició de la granja extensiva.

**L'objectiu és doble:** per una banda, la formació i inserció laboral de les treballadores de l'empresa d'inserció i per l'altra, apropar la natura i sensibilitzar als visitants.

**PROJECTES I SERVEIS:** Empresa d'Inserció Can Colomé (Formació i Treball)



# GENT GRAN, SALUT I AUTONOMIA PERSONAL

Impulsem i participem en diversos projectes destinats a millorar la vida de les persones des d'una perspectiva de foment de l'autonomia personal i millora de la salut integral.

Gestionem el **SIRIUS**, un servei de foment de l'autonomia personal. El seu objectiu és incrementar l'autonomia i millorar les situacions personals, familiars i socials de persones amb diversitat funcional i autonomia reduïda.

També treballem en espais socials on desenvolupem el programa **REMS**, que busca reforçar i estimular la memòria perquè persones grans amb malalties neurodegeneratives mantinguin la seva autonomia i el seu benestar durant el màxim de temps possible. A més, als espais socials es gestiona el programa **Dina en Companyia**, un servei d'àpats saludables per a persones grans que pateixen aïllament o tenen dificultats per a preparar els seus àpats.

**PROJECTES I SERVEIS:** Programa REMS a Terrassa, Tarragona, Santa Coloma de Gramenet, Sabadell, Reus, Mollerussa, Vilanova, Manresa, Hospitalet de Llobregat, Lleida, Granollers, Girona i Barcelona. Programa Dina en Companyia a 13 espais socials. Servei SIRIUS a Granollers.





# INFÀNCIA, JOVES I FAMÍLIA. EDUCACIÓ I FORMACIÓ

Projectes destinats a educar i formar infants, joves i famílies:

- **Escoles bressol (EBM) i espais familiars**
- **UEC:** unitats d'escolarització compartida per a l'assoliment de competències i la continuïtat formativa de l'alumnat.
- **PAE i serveis d'intervenció socioeducativa:** programes d'acompanyament extraescolar a infants i adolescents.
- **Espais joves:** ofereixen informació i recursos perquè les joves aconseguixin una plena integració social i laboral.
- **PIDCES:** programes d'informació i dinamització als centres d'educació secundària.
- **Esport i joves:** programes que situen l'esport com a eina clau en el treball educatiu amb joves.

**PROJECTES I SERVEIS:** Em**PROJECTES I SERVEIS:** CEIFs i EBMs a Sabadell, Serveis Intervenció Socioeducativa i espai familiar a Canovelles, UEC al Bages, Badiu Jove i Espais Cura a Badalona, Espai jove a Arenys de Munt, Joventut esportiva societat activa a St. Adrià del Besós, Llar infants Aliret a Cardona, Suport i acompanyament emocional joves al Masnou. PAEs a Barcelona, Badalona, Vilanova, Terrassa, Tarragona, Sta. Coloma de Gramenet, Sabadell, Reus, Mollerussa, Manresa i Girona.





# PROMOCIÓ DE L'OCUPACIÓ I INSERCIÓ LABORAL

Serveis que tenen com a objectiu principal acompanyar a les persones en la millora de la seva ocupabilitat.

Duem a terme accions individuals i grupals per establir un pla de treball personalitzat, adaptat a les necessitats. Els itineraris proposats es despleguen en diferents àmbits de treball i estan directament vinculats al territori, un factor indispensable per a la millora de l'ocupabilitat i la promoció de la circulació social.

Atenem una gran diversitat de col·lectius: persones adultes en situació de risc d'exclusió, dones en situació de violència de gènere, joves en procés d'arrelament, etc.

Alguns dels programes són: Programa **MAIS**, Programa **Orienta**, Programa **Incorpora**, Treball i Formació (**ACOL** i **Línia joves**), Serveis Locals d'Ocupació (**SLO**) i **Ocell de Foc**.

**PROJECTES I SERVEIS:** Orienta a Badalona i Barcelona. MAIS a Badalona i Granollers. SLO a Alella, La Roca, Cabrera i Dosrius. Línia Joves i ACOL. Ocell de Foc. Programa Incorpora a Calella. Taller l'Hort és de Totes a Sallent. Taller Hort i Granja al CREI Castanyers. Servei d'Orientació a l'inserció a la Cooperativa MANS.



# PROMOCIÓ DEL COOPERATIVISME

Des dels inicis, Gedi ha promogut la cultura cooperativa en tots els àmbits en què treballem, atenent i integrant el principi cooperatiu d'intercooperació.

L'**Ateneu Cooperatiu de la Catalunya Central**, amb la seu central ubicada a Manresa, és una xarxa territorial d'intercooperació que opera a les comarques del Bages, Osona, Berguedà, Solsonès, Lluçanès i Moianès.

Formada per un consell estratègic amb 60 entitats desenvolupa un **pla estratègic a 3 anys pel foment i la promoció del desenvolupament territorial mitjançant l'economia social i solidària**.

Enguany, s'ha renovat la convocatòria del projecte fins al 2027. A més, l'Ateneu forma part de l'Oficina Tècnica de la Xarxa d'Ateneus de Catalunya i ha entrat com a entitat participant de l'Ateneu Cooperatiu del Vallès Oriental.

**PROJECTES I SERVEIS:** Ateneu Cooperatiu Catalunya Central



## SERVEIS COMUNITARIS

Serveis que fomenten espais de trobada, relació i suport mutu amb l'objectiu de garantir els drets de ciutadania de les persones i generar comunitats cohesionades.

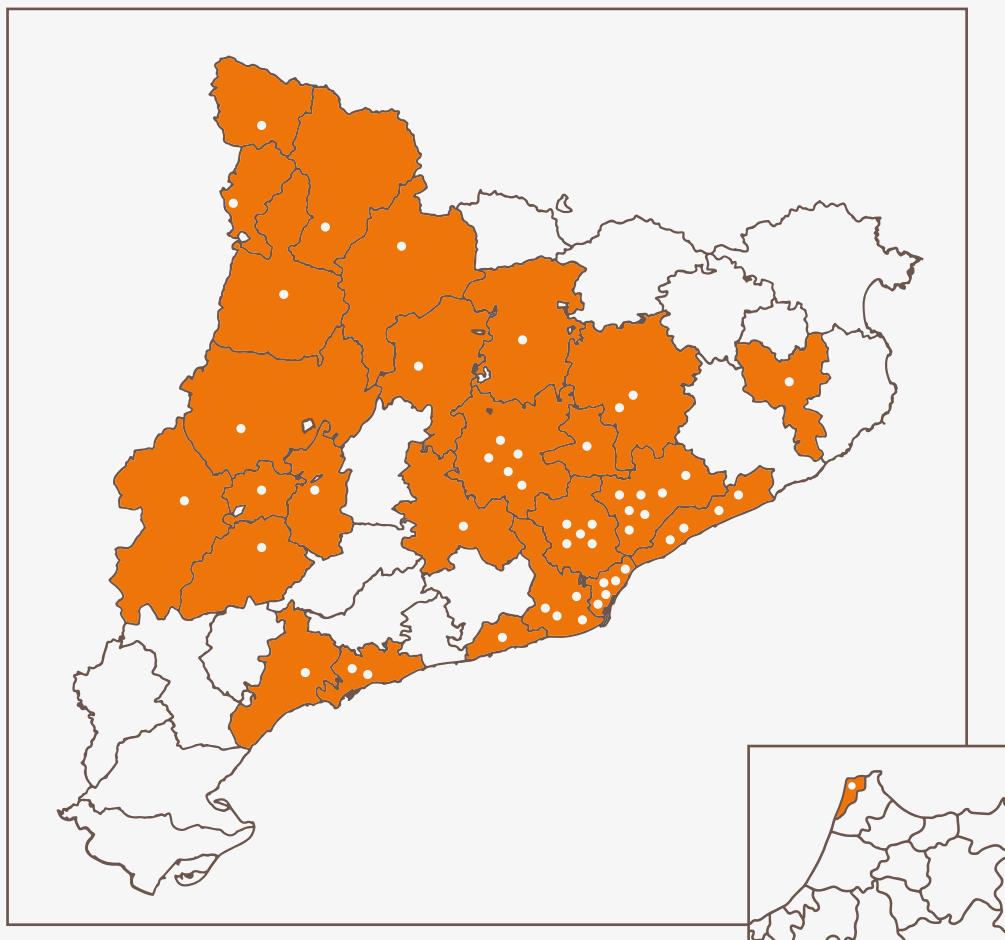
- **Mediació Ciutadana:** promou la cultura de pau, gestionant situacions de conflicte mitjançant l'escolta, l'exploració de diferents alternatives, la prevenció i l'assessorament.
- **Suport a Comunitats de Veïnes** perquè puguin afrontar problemàtiques derivades de viure en un mateix edifici, com la gestió d'espais comuns i necessitats associades.
- **Suport, informació i dinamització d'equipaments socials** per complementar la tasca dels serveis socials d'atenció primària.
- **Agents de Convivència:** informen sobre l'ordenança de civisme, detecten problemàtiques i actuen per resoldre-les.
- **L'Òrbita:** espai de confluència de projectes de Gedi on també es troben altres projectes vinculats a l'economia social amb la voluntat de fomentar la intercooperació i el suport mutu al barri on s'ubica.

**PROJECTES I SERVEIS:** Mediació ciutadana a Mataró. Agents de convivència. L'Òrbita a Manresa. Suport a les comunitats de veïnes a Mataró. Suport, informació i dinamització d'equipaments socials a Granollers. Projecte intervenció sociurbana a Rubí. Projecte acció grupal i comunitària a Granollers. Servei atenció persones sense llar a Granollers.

# Gedi en dades

1. Presència territorial
2. Les persones
3. Els números

# PRESENÇA TERRITORIAL



**Treballem a 25  
comarques de Catalunya**

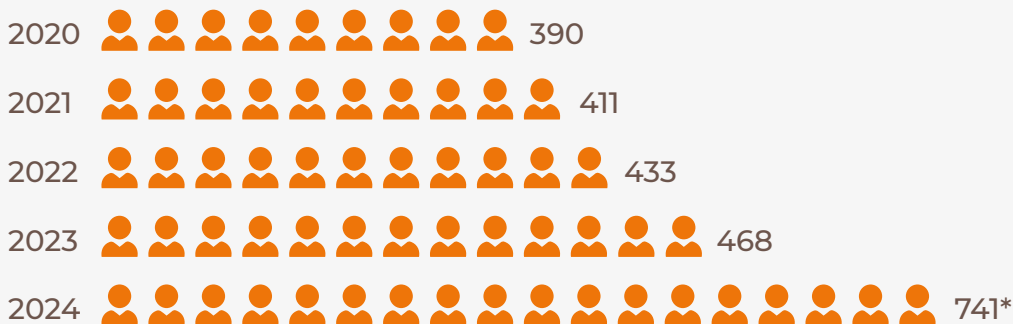
Estem presents a més de 50 municipis

**Comptem amb 1  
delegació internacional**

A la ciutat de Tànger al Marroc

# LES PERSONES

## TOTAL DE TREBALLADORES I SÒCIES



\* nombre de persones que han passat per la cooperativa durant tot l'any



### PERCENTATGE SEGONS GÈNERE (2024)

Dones 69%  
Homes 31%

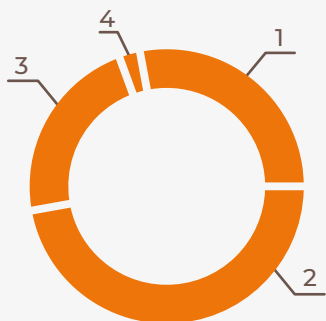


### TIPOLOGIA CONTRACTUAL (2024)

540 Contractes indefinits  
201 Contractes temporals

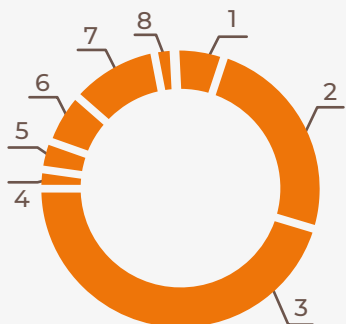
# ELS NÚMEROS

## Volum d'activitat segons client (2024)



1. Ajuntaments 23,35%
2. Generalitat 55,29%
3. Privat 20,87%
4. Cooperació estatal 0,49%

## Volum d'activitat segons àmbit (2024)



1. Inserció i formació 8,17%
2. Infància i família 21,93%
3. Acollida d'infants i joves 47,52%
4. Altres 0,14%
5. Comunicació 0,65%
6. Gent gran i dependència 11,76%
7. Cohesió social 8,55%
8. Cooperació internacional 1,28%

## Evolució dels ingressos



# Cap a on anem

1. Reptes pel 2025
2. Principis de gestió
3. Han confiat en nosaltres



# REPTES PEL 2025

## 1. Nova estructura social i empresarial

Iniciar la nova estructura social i empresarial de la cooperativa. Volem créixer de forma sostenible i fer-ho amb les millors garanties de continuar treballant sota els valors cooperatius.

## 2. Consolidació de projectes

Consolidar els projectes actuals de la cooperativa i els territoris en els quals treballem per tal de continuar millorant en tots els serveis que ja desenvolupem.

## 3. Creixement en persones sòcies

Créixer en persones sòcies. Volem continuar creixent perquè ser més, vol dir enfortir Gedi i el cooperativisme.

## 4. Nou pla d'igualtat

Desplegar el nou pla d'igualtat 25-28 per la igualtat de tracte i oportunitats entre homes i dones.

## 5. Emergència climàtica

Continuar treballant per l'emergència climàtica, per generar comunitats cohesionades i potenciant la intercooperació.

# PRINCIPIS DE GESTIÓ

## Socialment responsables

GEDI duu a terme la seva activitat amb criteris de desenvolupament sostenible i responsabilitat social, amb l'objectiu de crear valor econòmic, mediambiental i social, i contribuir al benestar i progrés de les generacions presents i futures.

## Sense ànim de lucre

Els excedents econòmics no es distribueixen entre les persones sòcies. Es reinverteixen en l'objecte social de la cooperativa per tal d'afavorir la seva consolidació, la creació d'ocupació i el desenvolupament de noves idees.

## Mirada feminista i interseccional

Apliquem un pla per garantir la igualtat de gènere i treballem des d'una perspectiva interseccional que ens permet abordar les desigualtats de manera transversal a tots els àmbits de la cooperativa.

## Iniciativa social

Els projectes de GEDI gestionen serveis d'atenció a les persones des d'una cultura empresarial basada en principis i valors cooperatius. Posem les persones per davant del capital i prioritzem la millora continua de la qualitat, l'excel·lència en la gestió, la transparència, la participació i la gestió democràtiques, l'arrelament al territori, el treball en xarxa i la gestió responsable dels recursos.

## Transparència

GEDI està compromesa amb la transparència com a valor fonamental de les cooperatives i en aplicació de la legislació vigent, especialment pel fet de ser, principalment, prestadors de serveis públics d'atenció a les persones. El nostre compromís, però va més enllà amb les persones sòcies i treballadores, amb la celebració periòdica de jornades empresarials i les assemblees que són obertes a les persones que hi puguin estar interessades.

# HAN CONFIAT EN NOSALTRES

## Ajuntaments

- Ametlla del Vallès
- Alella
- Arenys de Mar
- Arenys de Munt
- Badalona
- Badia del Vallès
- Barcelona
- Cabrera
- Calella de Mar
- Canovelles
- Cardedeu
- Cardona
- Dosrrius
- El Masnou
- El Prat de Llobregat
- Gavà
- Granollers
- L'Hospitalet
- La Llagosta
- La Roca del Vallès
- Les Franqueses del Vallès
- Manresa
- Mataró
- Molins de Rei
- Mollet del Vallès
- Montcada i Reixac
- Montornès del Vallès
- Olivella
- Premià de Mar
- Polinyà
- Rubí
- Sabadell
- Sallent
- Santa Coloma de Gramenet
- Sant Adrià de Besòs
- Sant Boi de Llobregat
- Sant Celoni
- Sant Feliu de Llobregat
- Sant Fruitós de Bages
- Sant Joan Despí
- Sant Joan de Vilatorrada
- Santpedor
- Sant Vicenç de Castellet
- Santa Margarida de Montbui
- Vic

## Generalitat de Catalunya

- Agència per a la competitivitat de l'empresa (Acció)
- Agència Catalana de Cooperació al Desenvolupament
- Comissió Europea
- Consell Comarcal del Bages
- Departament de Treball, Afers Socials i Famílies
- Departament d'Ensenyament
- Direcció General d'Atenció a la Infància i l'Adolescència
- Direcció General de Cooperativisme
- Direcció General de Juventut
- Direcció General d'Economia Social, el Tercer Sector i les Cooperatives

## Altres organismes

- Agència Espanyola de Cooperació Internacional al Desenvolupament
- Consorci de la Mina
- Diputació de Barcelona
- Fundació Catalunya - La Pedrera
- Fundació Probitas
- Fundació La Caixa

# ACREDITACIONS



Entitat col·laboradora d'inserció sociolaboral des del 1992.  
Centre col·laborador del SOC núm.2945, des de 1999



Generalitat de Catalunya  
**Departament de Benestar Social i Família**

Entitat d'iniciativa social núm. E02397, inscrita al Registre d'entitats i Serveis Socials des de 1995



**Agència Catalana de Cooperació al Desenvolupament**

Inscrita com a ONGD al Registre de l'Agència Catalana de Cooperació des del 2007



Generalitat de Catalunya  
Departament de Treball, Afers Socials i Famílies  
**Direcció General d'Economia Social, el Tercer Sector, les Cooperatives i l'Autoempresa**

Empresa d'inserció laboral núm. 103, inscrita al Registre d'Empreses d'Inserció de Catalunya des de 2021



Inscrita en el Registro de ONG desde 18 septiembre de 2007



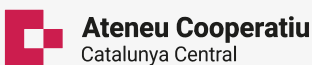
Sistema de Gestió de Qualitat acreditat per Aenor (ISO 9001) des del 2004

# ADSCRIPCIONS

## Adscripcions a entitats i xarxes



## Projectes d'intercooperació



# EMPRESSES PROVEÏDORES

A continuació us presentem algunes cooperatives amb les que treballa GEDI, ja sigui a nivell de cooperativa col·laboradora, proveïdora de serveis i/o béns.

- **ABACUS:** Cooperativa de consum i laboral catalana especialitzada en la distribució comercial de materials educatius, d'oficina, editorials, etc.
- **AEMA:** És una cooperativa d'iniciativa social i sense afany de lucre que treballa en l'àmbit de l'acció social, especialment amb infants, adolescents, joves i famílies que es troben situació de vulnerabilitat.
- **ARÇ COOPERTIVA:** És una corredoria d'assegurances especialitzada en el sector de l'economia social i solidària, el món associatiu i les energies renovables.
- **ARTFIC:** Cooperativa de Manresa que realitza la impressió de les memòries, calendaris i altres materials de difusió de Gedi.
- **AZIMUT360:** Cooperativa sense ànim de lucre que neix del compromís per donar cobertura a les necessitats energètiques mitjançant un model sostenible i respectuós amb el medi ambient. Enginyeria especialitzada en l'elaboració i execució de projectes d'energies renovables, aplicats a la generació, a la distribució i a la gestió del consum i energia solar sostenible
- **COLECTIC:** Projecte cooperatiu sense ànim de lucre que treballa per la inclusió, l'autonomia i l'apoderament de les persones i les comunitats als àmbits social, laboral i tecnològic; tot entenent i utilitzant la tecnologia com una eina de participació i transformació social.
- **COOP57:** És una cooperativa de serveis financers ètics i solidaris que té com a objectiu principal, contribuir a la transformació social de la nostra economia i de la nostra societat.
- **GRUPDEM:** Cooperativa de professionals, sense afany de lucre, amb més de quaranta anys d'experiència en el sector de les persones amb discapacitat, preferentment intel·lectual, però també d'altres col·lectius en risc d'exclusió. El seu objectiu és la millora de la qualitat de vida de les persones que assisteixen als nostres centres i pretenem influir socialment per aconseguir cada vegada majors cotes d'inclusió dels col·lectius que atenem.

- **FIARE:** neix de la unió de dos projectes basats en les finances ètiques: Banca Popolare Etica, un banc cooperatiu que treballa a Itàlia des del 1999, i Fiare, que opera a Espanya des del 2005. Tots dos volen ser una eina al servei de la transformació social a través del finançament de projectes del tercer sector, l'economia social i solidària i la promoció d'una cultura de la intermediació financera, sota els principis de la transparència, la participació i la democràcia.
- **FRESCOOP:** Gestió de les cuines de les Escoles Bressol de Sabadell gestionades per Gedi i l'aprovisionament d'aliments als serveis d'acollida.
- **SEPPRA:** És l'únic Servei de Prevenció Aliè de Riscos Laborals acreditat a Catalunya que desenvolupem la seva activitat constituïts com a cooperativa de treball.
- **SET-C:** És una cooperativa especialitzada en acompanyament jurídic, fiscal, comptable i resolució de conflictes que acompanya tota mena de societats, especialment del tercer sector.
- **SOM CONNEXIÓ:** És la primera cooperativa de telefonia i internet. Treballa per un consum just, responsable i solidari de les telecomunicacions.
- **SOM ENERGIA:** És una cooperativa de consum d'energia verda sense ànim de lucre que comercialitza i produeix energia verda renovable.



